

Zatwierdzam do realizacji stałą organizację ruchu
w całości w części bez zmian/ po wprowadzeniu zmian.
Niniejszą organizację ruchu należy wprowadzić do dnia 30.12.23

Termin wprowadzenia organizacji ruchu należy zgłosić co najmniej
na 7 dni przed wprowadzeniem organizacji ruchu do:

Departamentu Nieruchomości i Infrastruktury
03-472 Warszawa, ul. B. Brechta 3

Do wprowadzenia niniejszej organizacji
ruchu należy zastosować znaki:

Pionowe: - wielkość 3REK 114

- typ folii 11

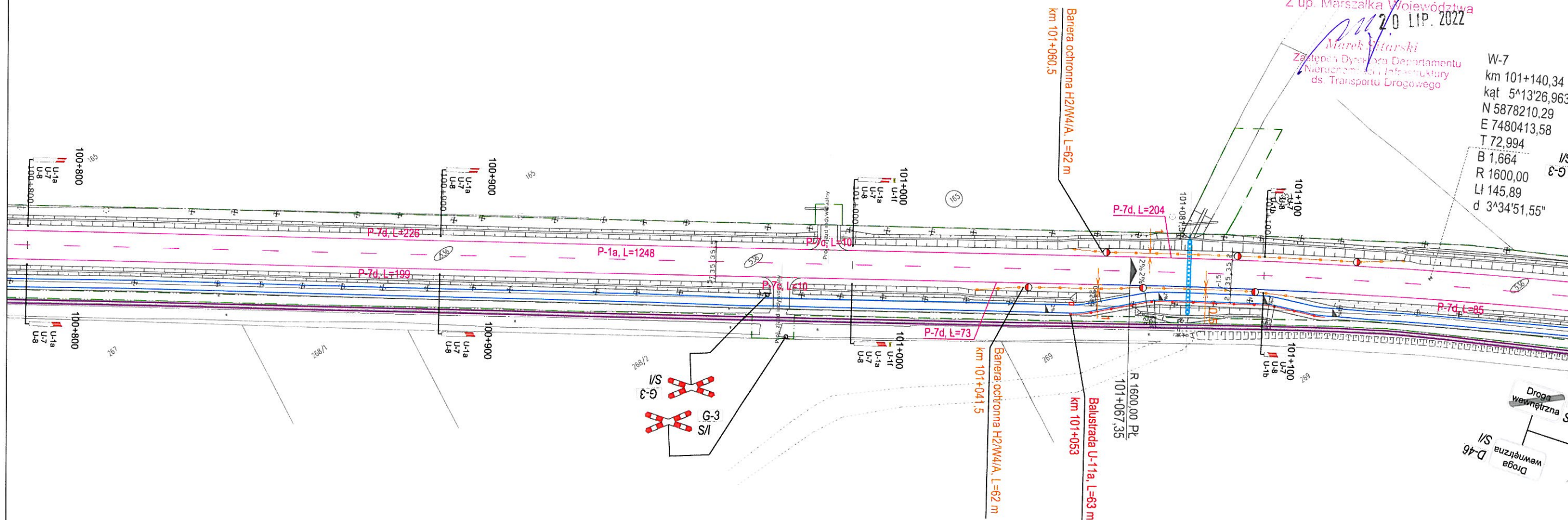
Poziome: cienkowarstwowe / grubowarstwowe
żółte taśmy

Z up. Marszałka Województwa

20 LIP. 2022

Marek Sitarzki
Zastępca Dyrektora Departamentu
Nieruchomości i Infrastruktury
ds. Transportu Drogowego

W-7
km 101+140,34
kąt 5°13'26,963"
N 5878210,29
E 7480413,58
T 72,994
B 1,664
R 1600,00
L 145,89
d 3°34'51,55"



Uwaga: Dla znaków ustawionych w chodniku oraz przy
ścieżce rowerowej, ścieżce pieszo-rowerowej, należy
zachować skrajnię pionową wynoszącą min. 2,5 m.
Skrajnia pozioma dla znaków ustawionych przy ścieżce
rowerowej, ścieżce pieszo-rowerowej, wynosi min. 0,2 m.

OBIEKT	droga wojewódzka klasy G "główna"	SKALA:
LOKALIZACJA	DW 544 odc. I km 98+954 - 101+555 pow. przasnyski, woj. mazowieckie	1 : 1000
TEMAT	ROZBUDOWA DROGI WOJEWÓDZKIEJ NR 544 MŁAWA-PRZASNYSZ - OSTROŁĘKA PROWADZĄCEJ DO TERENÓW INWESTYCYJNYCH PRZASNYSKIEJ STREFY GOSPODARCZEJ W SIERAKOWIE	BRANŻA:
STADIUM	PROJEKT STAŁEJ ORGANIZACJI RUCHU	DROGOWA
NAZWA RYS.	PLAN SYTUACYJNY	NR. RYS.
	BIAŁYSTOK 05.2022 r.	2.7